



The slide features the 'de nieuwe GRENSMAAS' logo on the left. The title 'Optimalisaties / oplossingen' is in white on a dark blue background. A list of seven bullet points is presented on a light grey background. The bottom of the slide has a horizontal strip of images showing a river, a house, a person on a boat, and a cow.

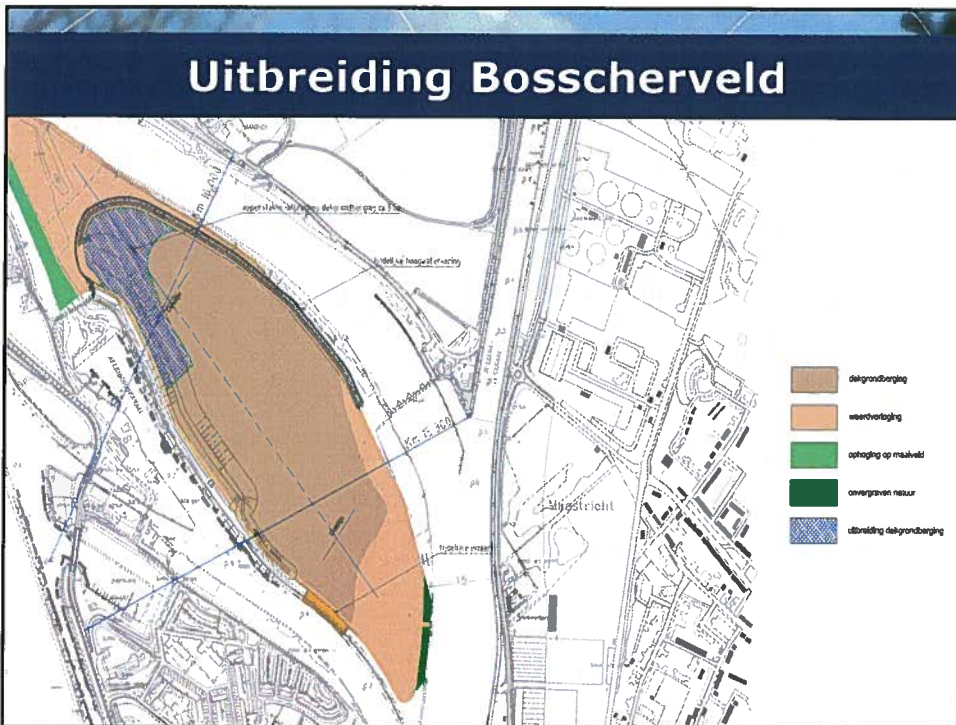
de nieuwe  
**GRENS**  
MAAS

## Optimalisaties / oplossingen

- Uitbreiding Bosscherveld
- Verlenging cluster Borgharen/Itteren met één jaar
- Herontwerp Itterse Weerd
- Verwerken grind Aan de Maas in Itteren
- Niet geheel uitvoeren locatie Urmond
- Aanleg 3 km extra kaden t.b.v hoogwaterdoelstelling in 2017
- Aanleg visvijver tussen Borgharen en Itteren

## Optimalisaties / oplossingen

- **Uitbreiding Bosscherveld**
- Verlenging cluster Borgharen/Itteren met één jaar
- Herontwerp Itterse Weerd
- Verwerken grind Aan de Maas in Itteren
- Niet geheel uitvoeren locatie Urmond
- Aanleg 3 km extra kaden t.b.v hoogwaterdoelstelling in 2017
- Aanleg visvijver tussen Borgharen en Itteren



de nieuwe  
**GRENS**  
Maas

## Optimalisaties / oplossingen

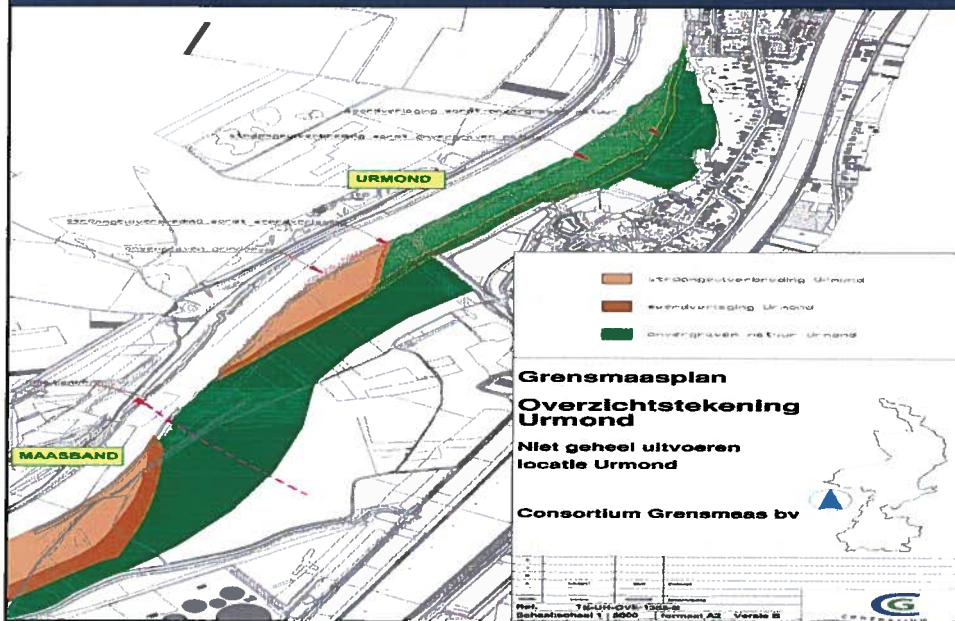
- Uitbreiding Bosscherveld
- Verlenging cluster Borgharen/Itteren met één jaar
- Herontwerp Itterse Weerd
- Verwerken grind Aan de Maas in Itteren
- Niet geheel uitvoeren locatie Urmond
- Aanleg 3 km extra kaden t.b.v hoogwaterdoelstelling in 2017
- Aanleg visvijver tussen Borgharen en Itteren

de nieuwe  
**GRENS**  
Maas

## Optimalisaties / oplossingen

- Uitbreiding Bosscherveld
- Verlenging cluster Borgharen/Itteren met één jaar
- Herontwerp Itterse Weerd
- Verwerken grind Aan de Maas in Itteren
- **Niet geheel uitvoeren locatie Urmond**
- Aanleg 3 km extra kaden t.b.v hoogwaterdoelstelling in 2017
- Aanleg visvijver tussen Borgharen en Itteren

## Niet geheel uitvoeren Urmond



## Optimalisaties / oplossingen

- Uitbreiding Bosscherveld
- Verlenging cluster Borgharen/Itteren met één jaar
- Herontwerp Itterse Weerd
- Verwerken grind Aan de Maas in Itteren
- Niet geheel uitvoeren locatie Urmond
- **Aanleg 3 km extra kaden t.b.v hoogwaterdoelstelling in 2017**
- Aanleg visvijver tussen Borgharen en Itteren

## Optimalisaties / oplossingen


- Uitbreiding Bosscherveld
- Verlenging cluster Borgharen/Itteren met één jaar
- Herontwerp Itterse Weerd
- Verwerken grind Aan de Maas in Itteren
- Niet geheel uitvoeren locatie Urmond
- Aanleg 3 km extra kaden t.b.v hoogwaterdoelstelling in 2017
- **Aanleg visvijver tussen Borgharen en Itteren**






## Optimalisaties / oplossingen

- Uitbreiding Bosscherveld
- Verlenging cluster Borgharen/Ifteren met één jaar
- Herontwerp Ifterse Weerd
- **Verwerken grind Aan de Maas in Ifteren**
- Niet geheel uitvoeren locatie Urmond
- Aanleg 3 km extra kaden t.b.v hoogwaterdoelstelling in 2017
- Aanleg visvijver tussen Borgharen en Ifteren


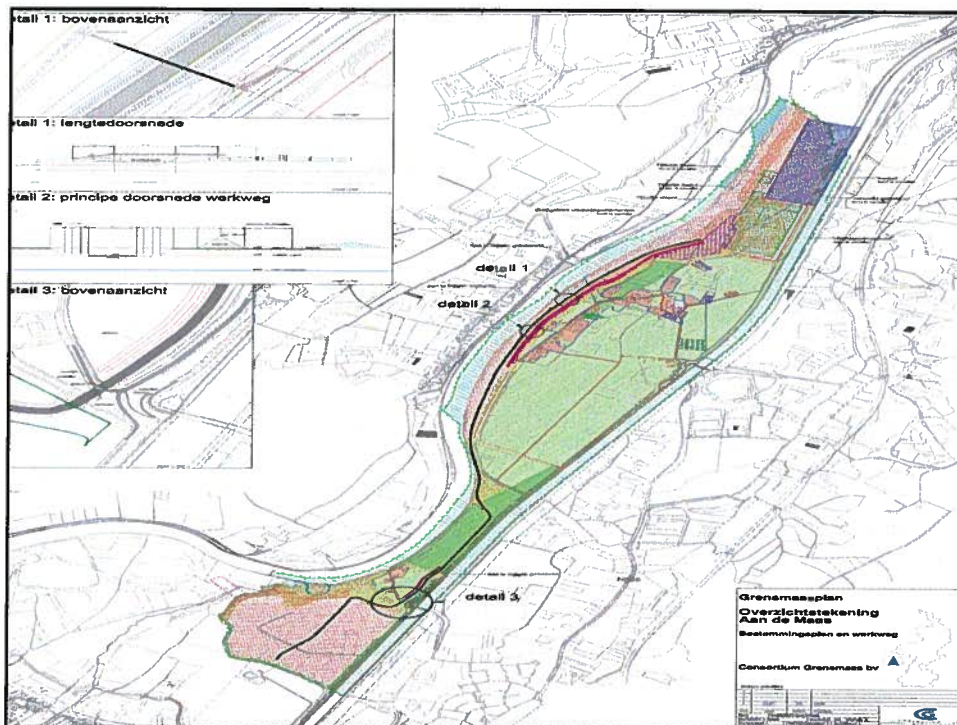




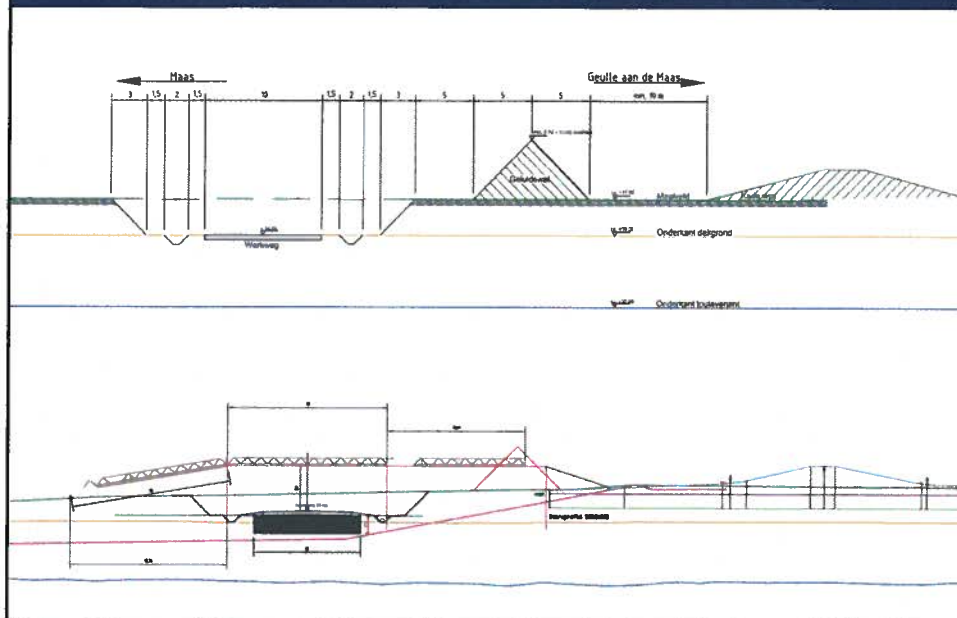
## Verwerkingsbekken

**Kenmerken uitvoering Verwerkingshaven:**

- **Vorbereidende werkzaamheden (1,5 jr):**
  - Aanleg verwerkingsbekken
  - Heien damwanden
  - Aanleg voordepotinstallatie
  - Invaart julianakanaal
  - Opbouwen verwerkingsinstallatie
  - Omleggen Saintweg
- **Breken & veredelen met een installatie (3 jr)**
- **Afrondende werkzaamheden (1 jr)**
  - Definitief aanleggen Saintweg

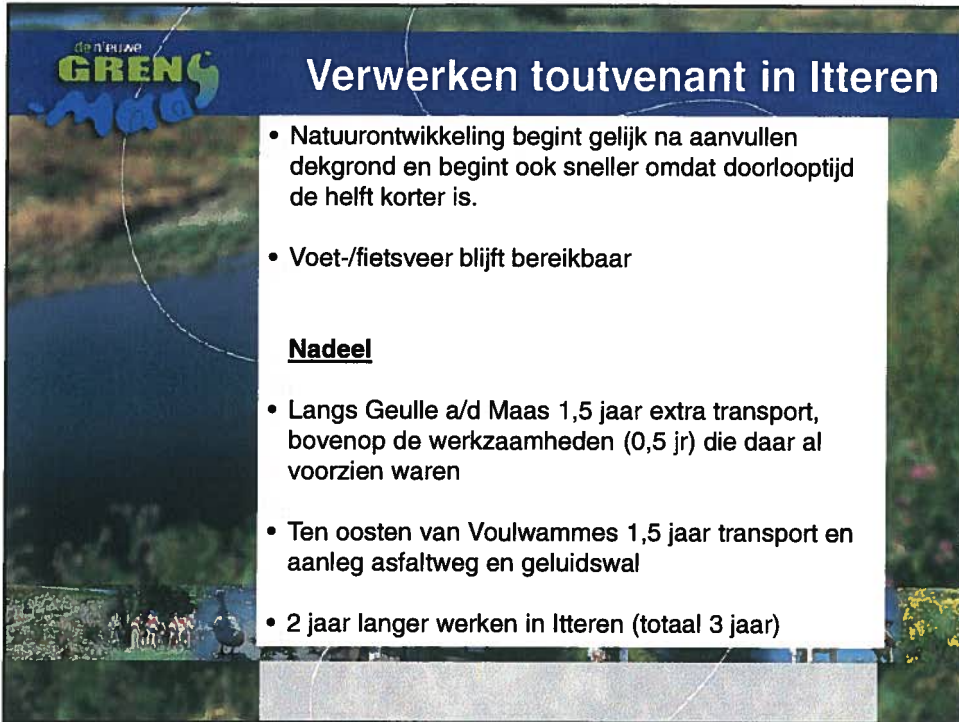
## Dwarsdoorsneden werkweg



## Verwerken toutvenant in Itteren

- Aanleg en gebruik verwerkingshaven AdM vervalt
- Er wordt geen voordepotinstallatie gebouwd
- Werkzaamheden in **helft** van de tijd uitvoeren
- Overlast minder omdat er geen veredeling plaatsvindt
- Geen heiwerkzaamheden
- Transportweg wordt verdiept aangelegd en uitgevoerd in asfalt
- Aanleg geluidswal t.p.v. dorpen
- Saintweg kan gelijk definitief omgelegd worden





**de NIEUW GRENG Maas**

## Verwerken toutvenant in Itteren

- Natuurontwikkeling begint gelijk na aanvullen dekgrond en begint ook sneller omdat doorlooptijd de helft korter is.
- Voet-/fietsveer blijft bereikbaar

**Nadeel**

- Langs Geulle a/d Maas 1,5 jaar extra transport, bovenop de werkzaamheden (0,5 jr) die daar al voorzien waren
- Ten oosten van Voulwammes 1,5 jaar transport en aanleg asfaltweg en geluidswal
- 2 jaar langer werken in Itteren (totaal 3 jaar)



## Bovenaanzicht Voulwammes



## Maatregelen Verwerken toutvenant in Iitteren

- Werkweg verdiept aanleggen ter plaatse van dorp
- Werkweg in asfalt
- Aanleg geluidswal ter plaatse van dorpen
- Voet,-/fietsveer bereikbaar via loopbrug
- Voulwammes bereikbaar via brug
- Beperken duur werkzaamheden
- Minder geluidgevoelige werkzaamheden
- Versnelde aanleg Saintweg incl. reeds eerder toegezegde bomenrij
- Versnelde groenontwikkeling

**Maatregelen Verwerken toutvenant in Itteren**

- Inzet meest moderne materieel ter beperking van geluid en andere emissies
- Inzaaien grondwal om stofoverlast te voorkomen
- Veelvuldig sproeien om stofoverlast tegen te gaan
- Uitvoeren nulmeting aan alle gebouwen in Geulle aan de Maas (reeds eerder toegezegd).